

生産者管理システム ふあーむあつぷⅡ

生産者管理システム

ふあーむあつぷⅡ

— ご紹介資料 —

生産者管理システム

生産者管理システム

データ送受信
シール発行
経費入力
売上日報
部門売上日報
売上取引集計表
時間帯日報

年月 2010/02 ベスト商品 10 店舗

年月	店舗	商品名	売上数	売上金額
2010/02	全店舗	0280016000000 01-16-0001	2	33,520
2010/02	全店舗	0288301000000 野菜	48	31,540
2010/02	全店舗	0280907000000 01-07-0001	9	29,820
2010/02	全店舗	0297602000000 果物	84	29,482
2010/02	全店舗	0285401000000 野菜	64	27,030
2010/02	全店舗	0221207000000 01-07-0001	65	23,280
2010/02	全店舗	0298803000000 花苗	74	17,670
2010/02	全店舗	0207708000000 01-08-0001	83	16,020
2010/02	全店舗	0250801000000 野菜	60	15,500
2010/02	全店舗	0271601000000 野菜	82	15,460

売上月報
部門売上月報
月別売上客数推移表
払戻一覧表
支払明細書
振込一覧表
メンテナンス

年月 2010/02 ベスト生産者 5 店舗

年月	店舗	生産者	売上数	売上金額
2010/02	全店舗	800 生産者太郎800	43	48,360
2010/02	全店舗	976 生産者太郎976	38	36,234
2010/02	全店舗	983 生産者太郎983	46	31,540
2010/02	全店舗	809 生産者太郎809	9	29,820
2010/02	全店舗	954 生産者太郎954	64	27,030

終了

株式会社ティピカル

道の駅や山の駅に代表される生産者による

直接販売SHOPの委託料金や売上（簡易）を管理するシステムです。

部門で管理のため、レジへの商品情報配信などが不要です。

また、定時点検データを元に生産者への売上情報をメール送信することが可能です。

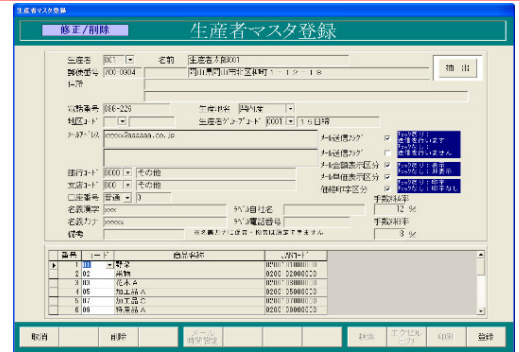


◎容易に登録ができる生産者登録

生産者登録は、基本情報及び生産者が扱われる品を登録します。

また、メールアドレスを設定することにより

最新の売上情報を定期的に受信することが可能です。



◎見やすいラベル発行

生産者毎に「商品・単価」を選択することにより

ラベルイメージを画面で確認しながら印刷することができます。

尚、プラマークの印字を行うことができます。



◎メールでの生産者への売上速報

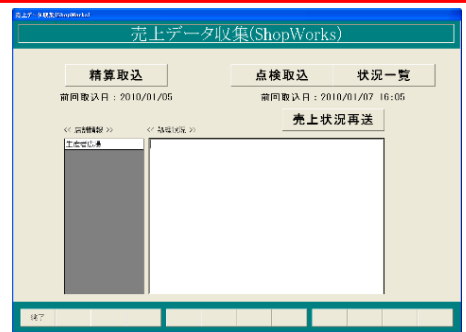
メール設定されてある生産者に対して売上速報をメールで送信します。

レジで定期的に作成された売上情報を自動的に取り込み

生産者へ自動送信を行います（1回/1時間）。

また、精算データ（1日の売上確定情報）についても

自動的に取り込むことが可能です。



◎生産者ごとの払戻の管理

月間売上に対する払戻額を算出します。

部門別に異なる払戻率を設定することができます。

経費としてシール代や初期登録料などの手数料を

別途入力することが可能です。

明細型払戻一覧表

生産者	部門	目計		月計	
		売上数	売上金額	売上数	売上金額
能勢正雄	0003 根菜野菜	2	7,500	7	26,000
	0008 加工品	113	82,000	523	371,020
合計		115	89,500	535	397,020
シール		1	0	818	572
登録料			0		0
管理費			0		0

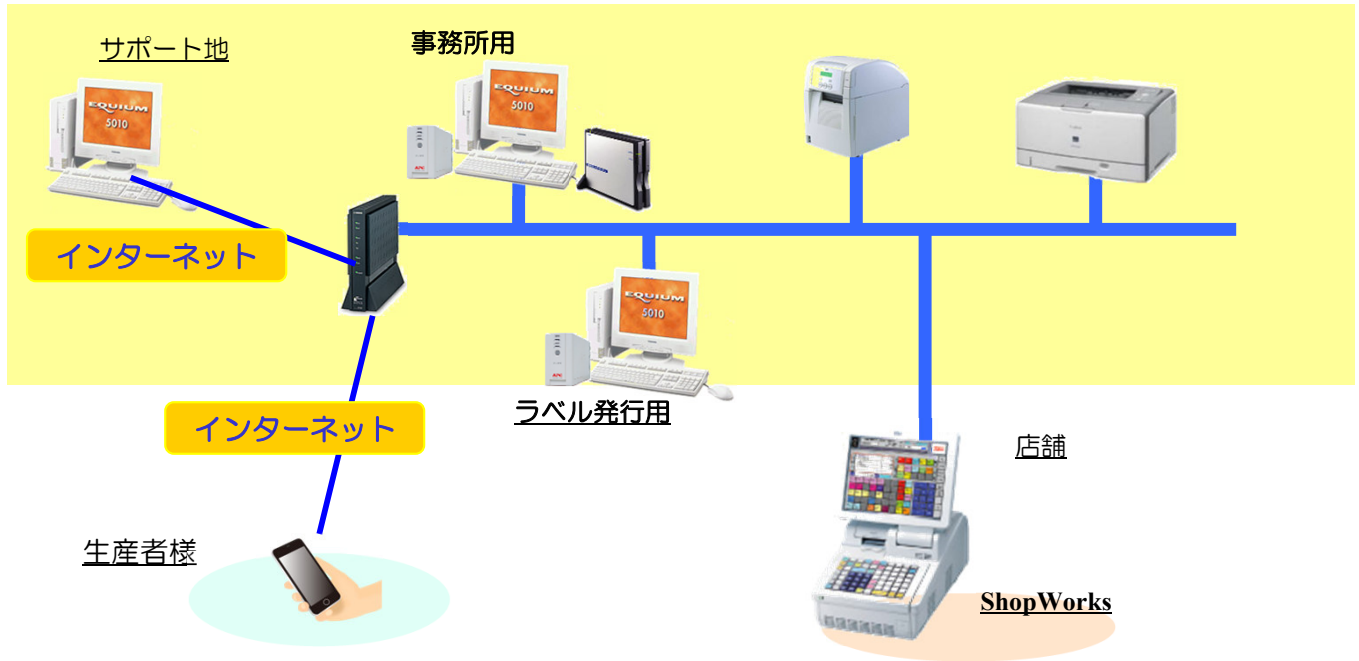
JAN	商品名称	売上数	売上金額	売上数	売上金額
0000048777825	グリーンガム	2	210	8	840
451418201222	はと麦茶	6	3,150	12	5,775
4900625000830	長寿煎茶	6	3,150	12	6,300
4900625000282	茶そば	3	1,575	13	6,825
4900625001979	長寿煎茶うどん	10	5,250	13	6,825
4900625003034	わかびそば	4	2,100	7	3,675
4902772502011	ポテト	12	1,800	14	2,212
4904058008087	お好みおこし	4	1,400	31	11,470
4904058008280	芋でんじ	3	1,110	20	7,400
4904058008676	茶葉チップス	10	3,700	20	7,400
490407912525	駄菓子かりんとう	10	4,200	29	12,180

生産者/部門	商品売上	販売売上	商品手数料率	商品手数料	手数料計	払戻	シール	登録料	管理費	支払額(円)
002 資生堂	-	-	-	-	-	-	-	-	-	-
000 真野野店	1,000	950	15.5%	155	155	155	14	-	-	169
000 真野野店	1,000	1,805	15.5%	280	280	280	10	-	-	290
000 伊豆野店	10,500	10,000	15.5%	1,628	1,628	1,628	100	-	-	1,728
000 伊豆	4,000	3,810	15.5%	614	614	614	37	-	-	651
000 伊豆	5,000	4,912	15.5%	771	771	771	46	-	-	817
000 加工品	84,000	80,200	15.5%	12,810	12,810	12,810	1,000	-	-	13,810
合計	108,500	100,480		15,988	15,988	15,988	780	15,971		17,559

コード	部門名	※(1)	※(2)	数量	売上金額
0001	真野野店	(15.5)	(1.5)	19	1,080
0002	伊豆野店	(15.5)	(1.5)	29	2,080
0003	伊豆	(15.5)	(1.5)	32	18,880
0004	花水	(15.5)	(1.5)	49	4,980
0005	真野	(15.5)	(1.5)	59	5,880
0008	加工品	(15.5)	(1.5)	197	94,820
合計					106,820

明細型支払明細表

機器構成図



機器構成一覧

サーバー XP-9500 HDD:480GB×2 メモリ:8GB ハイエンドサーバーモデル ※RAID1 (推奨)
 クライアント dynaDesk DT100/R Core i5-8500 3.00GHz メモリ:8GB
 ラベル発行PC QT-20T-V1-51WA-S
 無停電装置 (APC) ※各PCに1台
 外付けHDD 1台
 ウィルスチェックソフト ※各PCに1セット
 バーコードプリンタ (B-SA4TP-TS15・BA420T-TS12-S) 1台
 POS : ShopWorks Pro/7G

機能一覧

入力処理

シール入力
 シール発行
 特定食添シール発行
 費用入力
 データ収集 (精算・点検取込、状況配信)
 部門売上入力 (取込後の部門・取引訂正用)
 商品売上入力 (取込後の単品訂正用)

支払管理

払戻一覧表 (合計型/明細型選択有り)
 支払明細書 (合計型/明細型選択有り)
 振込一覧表 (銀行別/支店別選択有り)

売上管理

売上日報 (売上日報、生産者日報、商品日報)
 部門売上日報
 売上取引集計表
 時間帯別売上表
 日別売上表
 売上月報 (売上月報、生産者月報、商品月報)
 部門売上月報
 月別売上客数推移表

メンテナンス

店舗マスタ登録
 費用マスタ登録
 部門マスタ登録
 商品マスタ登録
 銀行マスタ登録
 生産者マスタ登録
 地区マスタ登録
 取引マスタ登録
 管理マスタ登録
 郵便番号辞書データ作成
 データ削除

問い合わせ先

東芝テック株式会社

製造元

株式会社ティピカル
岡山県岡山市北区柳町1-7-20